

Eksamen

05.12.2014

BET3102 Betongfaget
Lærlingar og praksiskandidatar / Lærlinger og
praksiskandidater

Nynorsk

Eksamensinformasjon	
Eksamenstid	Eksamen varer i 5 timar.
Hjelpemiddel	Alle hjelpemiddel er tillatne, bortsett frå Internett og andre verktøy som kan brukast til kommunikasjon.
Vedlegg	1. Arbeidsteikning
Informasjon om vurderinga	Jf. forskrift til opplæringslova §§ 3-52, 3,53, 3-54 og 3-55: "Eksamen skal prøve i kva grad den einskilte praksiskandidaten/lærlingen har nådd kompetansemåla som er fastsette i den læreplanen (Vg3) for opplæring i bedrift som praksiskandidaten/lærlingen tek sikte på å ta fag- eller sveineprøve/har teikna lærekontrakt i."

Situasjonsbeskriving

Bedrifta du arbeider i, har fått i oppdrag å produsere 10 stk. rettløpstrapper i ei bustadblokk. Alle trappene har lik utforming – sjå den vedlagde arbeidsteikninga.

For å oppnå ein effektiv og sikker produksjon legg bedrifta vekt på at fagarbeidarane deltek i planlegginga. Anleggsleiaren har derfor kalla deg inn til eit planleggingsmøte i god tid før produksjonsstart. Ho er oppteken av å få ei anbefaling frå deg for korleis oppdraget kan utførast.

Arbeidet skal utførast i samsvar med gjeldande regelverk for helse, miljø og tryggleik.

Oppgåve

Gjer greie for framgangsmåten du anbefaler for forskaling, armering og støyping.

Lag eit forslag til eigenkontrollskjema for produksjon av trappene.

Set opp oversikter over berekningane dine av

- kor mykje materialar som vil gå med til forskaling av éi trapp
- løpemeter armering av ulike dimensjonar som går med til éi trapp
- kor mykje betong du må bestille til éi trapp

Gjer greie for moglege risikomoment i arbeidsprosessen, og beskriv kva tiltak du vil setje i verk for at arbeidet skal gå føre seg på ein sikker måte.

Bokmål

Eksamensinformasjon	
Eksamenstid	Eksamen varer i 5 timer.
Hjelpemidler	Alle hjelpemidler er tillatt, bortsett fra Internett og andre verktøy som kan brukes til kommunikasjon.
Vedlegg	1. Arbeidstegning
Informasjon om vurderingen	Jf. forskrift til opplæringslova §§ 3-52, 3,53, 3-54 og 3-55: "Eksamen skal prøve i kva grad den einskilte praksiskandidaten/lærlingen har nådd kompetansemåla som er fastsette i den læreplanen (Vg3) for opplæring i bedrift som praksiskandidaten/lærlingen tek sikte på å ta fag- eller sveineprøve/har teikna lærekontrakt i."

Situasjonsbeskrivelse

Bedriften du arbeider i, har fått i oppdrag å produsere 10 stk. rettløpstrapper i en boligblokk. Alle trappene har lik utforming – se vedlagte arbeidstegning.

For å oppnå en effektiv og sikker produksjon legger bedriften vekt på at fagarbeiderne deltar i planleggingen. Anleggslederen har derfor innkalt deg til et planleggingsmøte i god tid før produksjonsstart. Hun er opptatt av å få din anbefaling for hvordan oppdraget kan utføres.

Arbeidet skal utføres i henhold til gjeldende regelverk for helse, miljø og sikkerhet.

Oppgave

Gjør rede for framgangsmåten du anbefaler for forskaling, armering og støping.

Lag et forslag til egenkontrollskjema for produksjon av trappene.

Sett opp oversikter over dine beregninger av

- hvor mye materialer som vil gå med til forskaling av en trapp
- løpemeter armering av ulike dimensjoner som går med til en trapp
- hvor mye betong du må bestille til én trapp

Gjør rede for mulige risikomomenter i arbeidsprosessen, og beskriv hvilke tiltak du vil iverksette for at arbeidet skal foregå på en sikker måte.

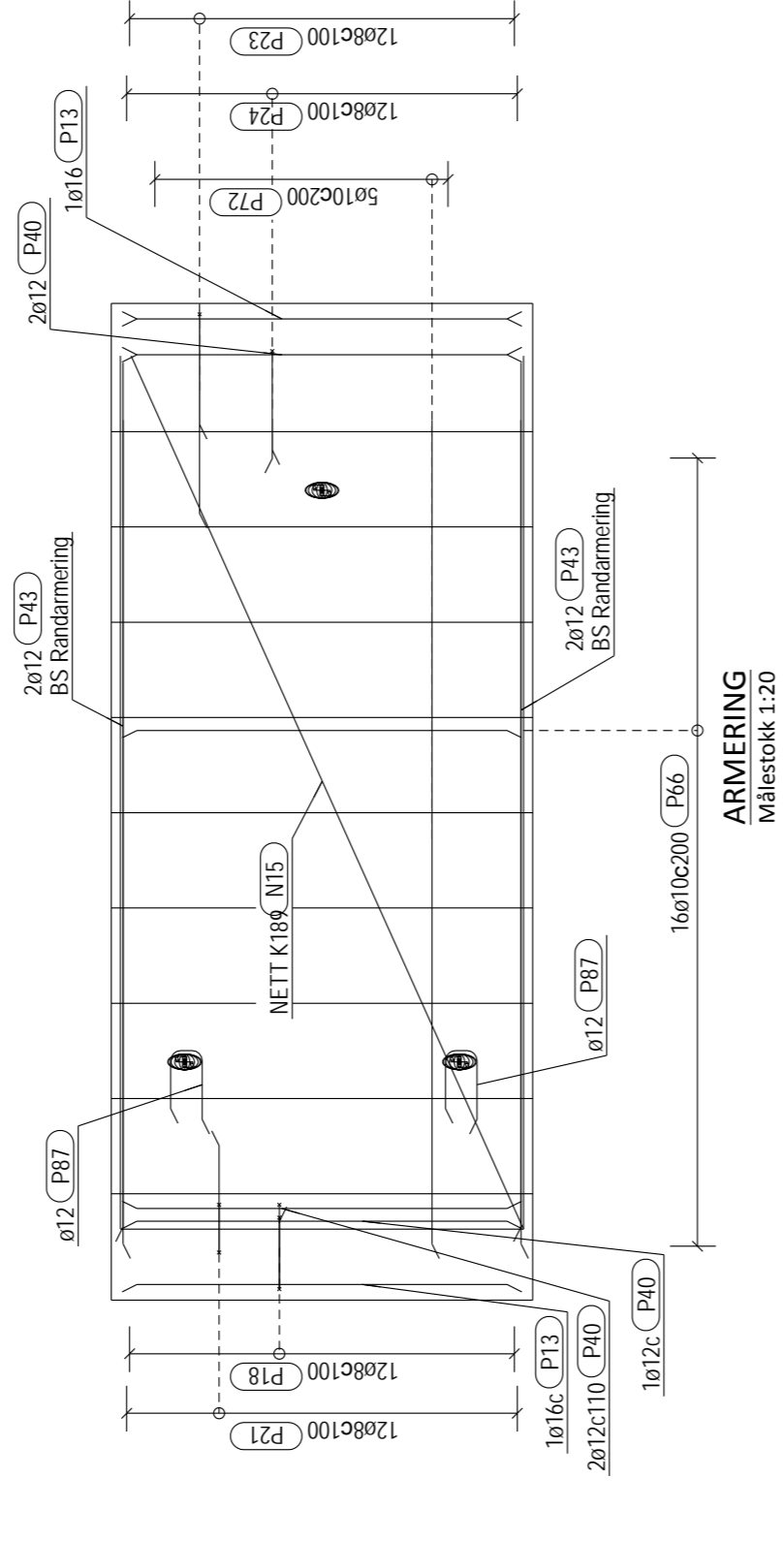
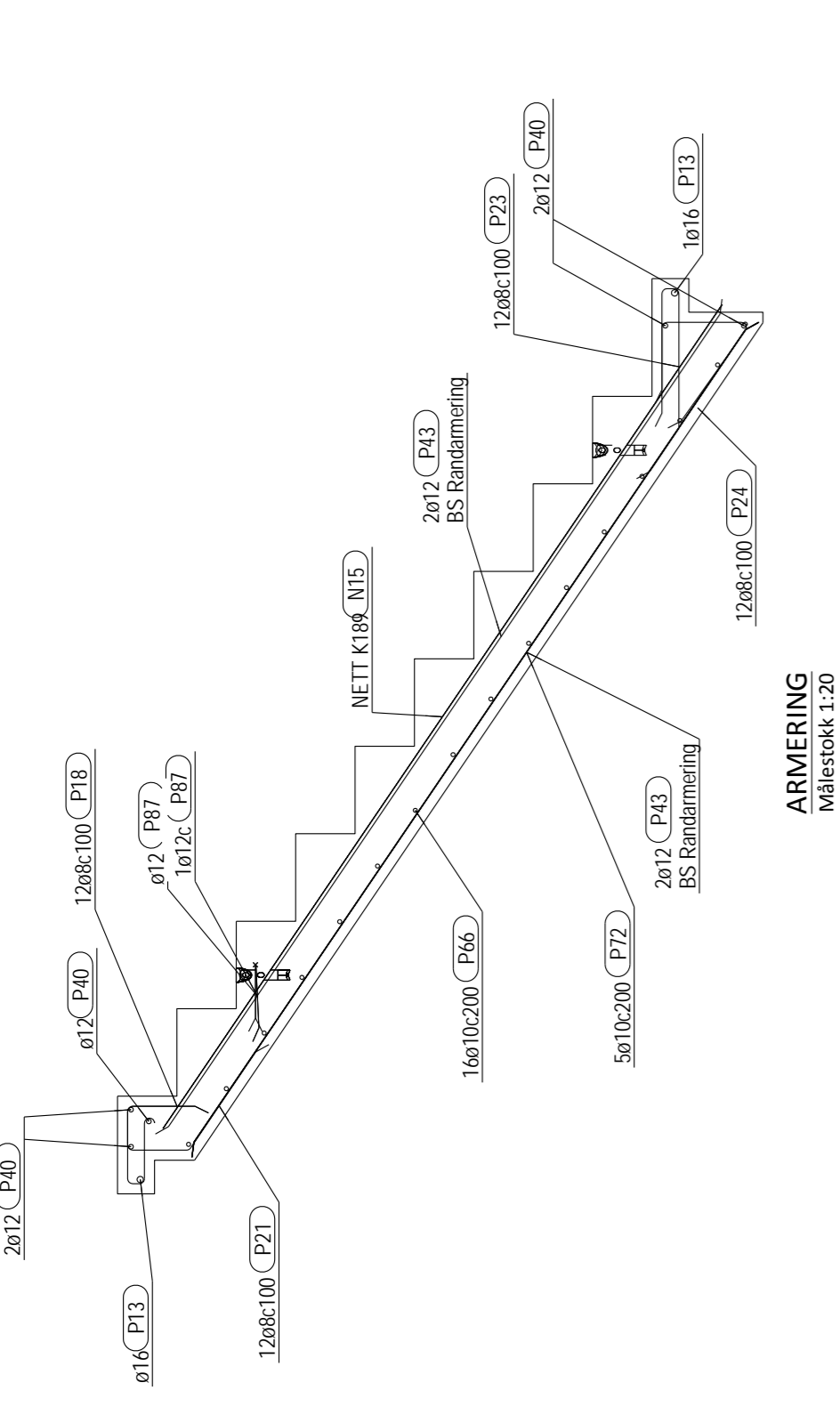
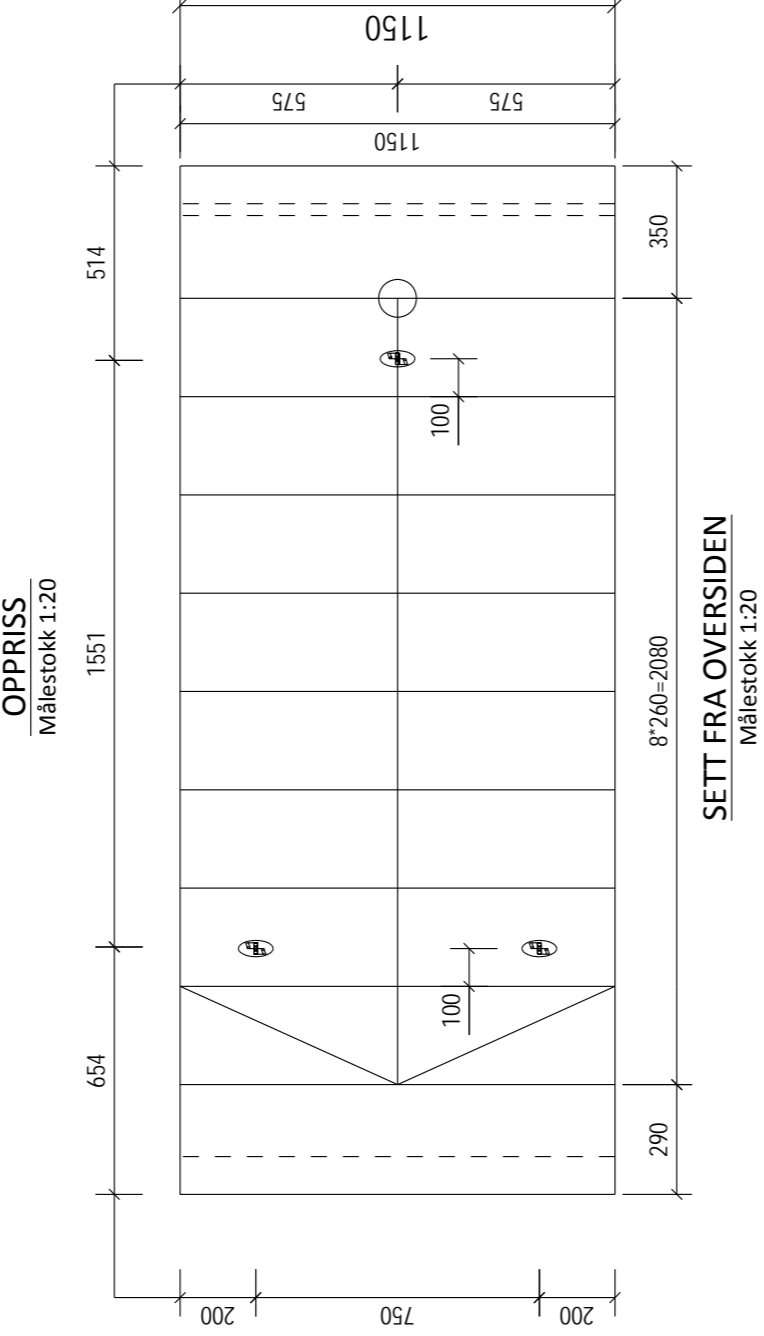
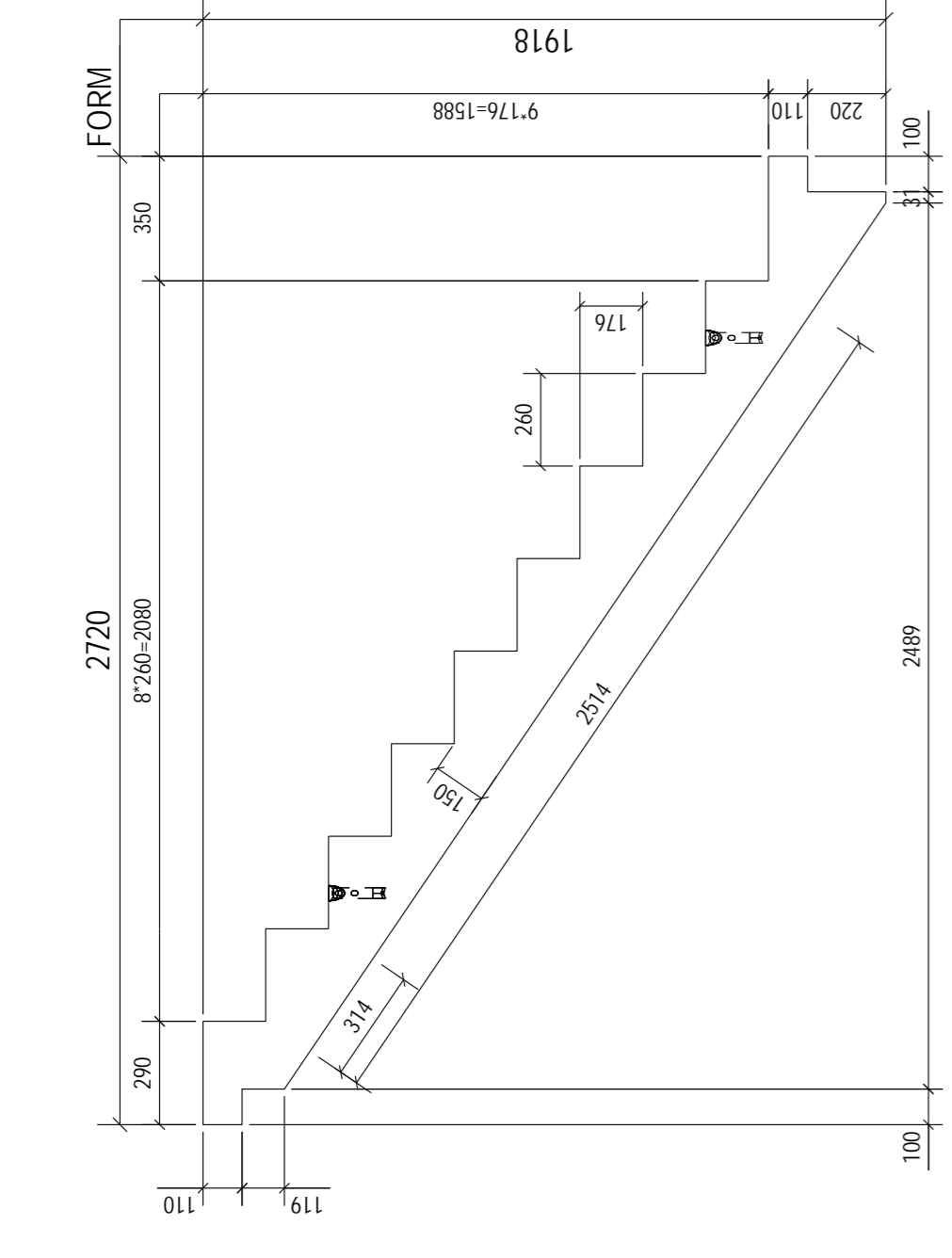
OBS !!!!!

Vedlagte tegning må hentes direkte
fra PDF-fil pga krav til kvalitet

Formatet er A1 - 594,1 x 841

Elementplussering		Fase	Antall
No.	Akse		
T-9	2-3/K-L	+9.610	1

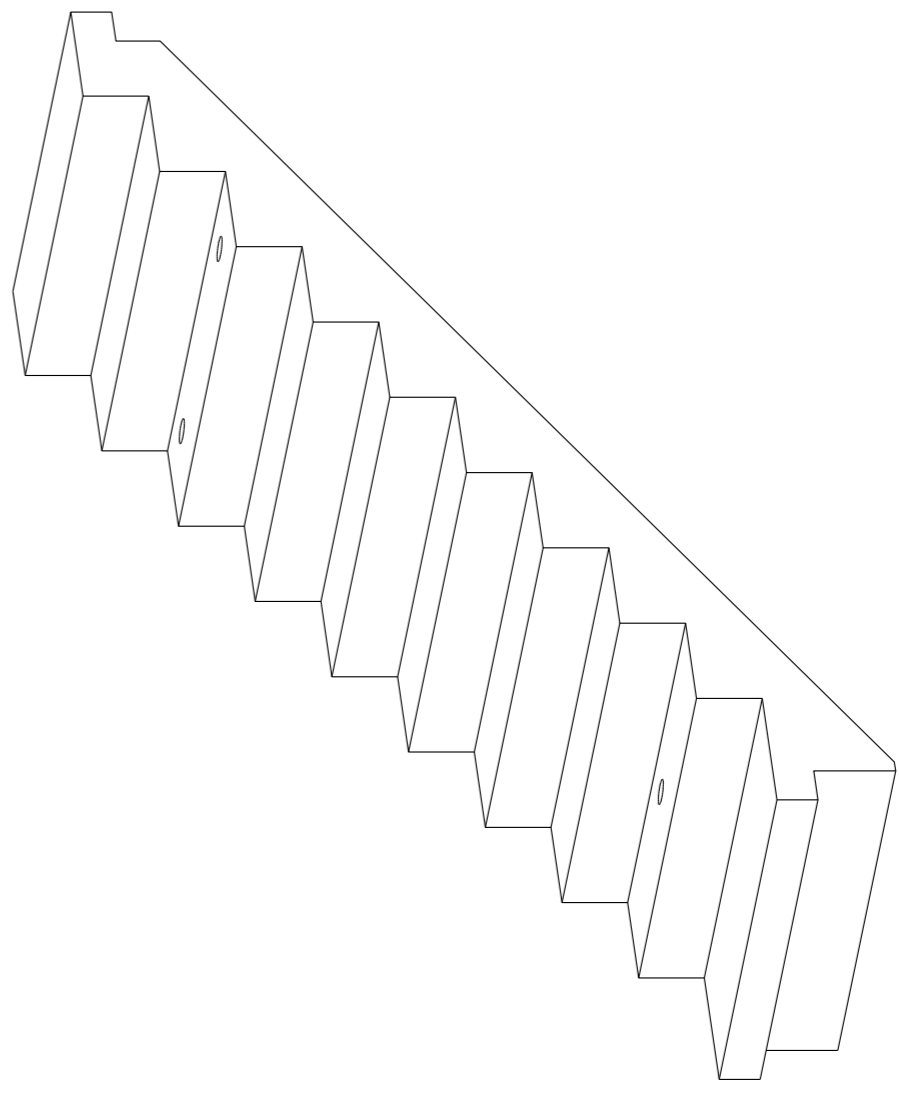
Innstoppingsdetaljer			
Pos.	Navn	Antall	Vekt (kg)
	LOFI	1	0.3
	LOFI	2	0.6
	Sum:		0.9



Pos	Ant.	Kval.	Dia.	Lengete	Form
Armering - 8119 Sørenga D1b-7					
P18	12	B500NC	8	770	
P21	12	B500NC	8	940	
P23	12	B500NC	8	995	
P24	12	B500NC	8	950	
P87	2	B500NC	12	495	
P13	2	B500NC	16	1100	
P40	5	B500NC	12	1100	
P43	4	B500NC	12	3005	
P66	16	B500NC	10	1100	
P72	5	B500NC	10	3005	

Armeringsnett			
Pos.	Ant.	Kval.	Type
N15	1	B500NA	K189
Totalt vekt (kg): 67.50			

INNSTOPPINGSKODS			
Standard	Ikke std.	Antall	Vekt/vekt
LSA-2.5:150UB		3	0.3
Se egen tegn for ikke std.			
			Totalt 0.9 kg



ISOMETRISK
Målestokk 1:20

Rev	Beskrivelse	Dato	Kontr.
T-9	VEKT		
	LENGDE:	2720 mm	2.01 T
	AREAL:	0.70 m ²	
	VOLUM:	0.81 m ³	
	LOFTANORDNING:	10 mm	
	BRANNKLASSE:	XC1	
	KONTROLLKLASSE:	Normal	
	OPPSPENNING:	+/- 10 mm	

Sørenga D1b-7		Trapp 4		Produksjonstegning	
Tegnet av	Dato	Kontrollert av	Godkjent av	Status	Arbeidstegning
	04.02.2014			AA	
				TE	
				AA	

NOR ELEMENT
 Telefon: 32 27 26 20 E-post: firmagost@nord-element.no
 Avd. Mandal: Avd. Kristiansand: Dalsveien 79 Vran-Pl. 25
 4618 Mandal 4634 Kristiansand



Schweigaards gate 15
Postboks 9359 Grønland
0135 OSLO
Telefon 23 30 12 00
utdanningsdirektoratet.no